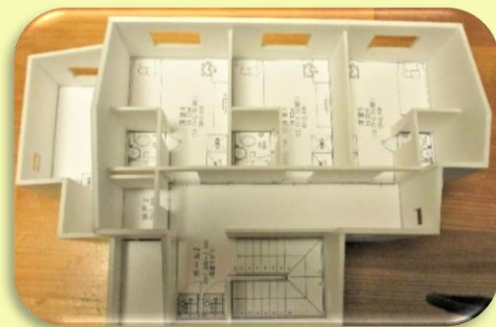
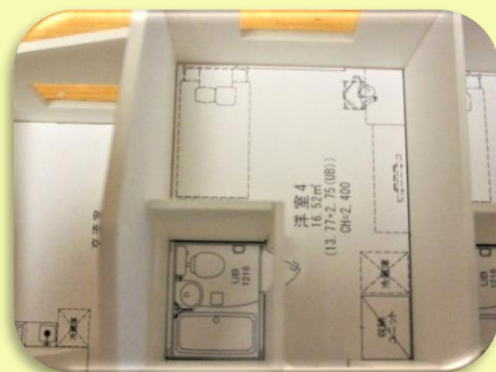




※2020年3月完成予定



知的・精神障害者の自立者向けグループホーム エール

社会福祉法人もくば会
2020年4月開所予定

入居者新規募集

[特色]

- ・自立に近い形での生活の保障
- ・地域移行後の一人暮らしへの準備・経験

[利用料金]

家賃：4万円

(※国から助成金がある為、実質3万円となり、その他収入に応じて、さらに家賃助成があります。)

食費：実費負担 (配食等のご利用も可能です)

光熱水費：実費負担

日用品費：実費負担

その他：オプション利用料金他

[入居要件]

- ①日常生活での支援が必要な方で、障害支援区分1～4に該当する方
- ②愛の手帳もしくは精神障害者保健福祉手帳をお持ちの方
- ③その他：入居者募集要項にて記載

[居室数]

6室 (全室個室/バス・トイレ付)

[定員]

6名 (男女混合)

[スタッフ]

管理者・サービス管理責任者・世話人・生活支援員

[応募方法]

随時

[お問合せ]

電話：070-7490-7142

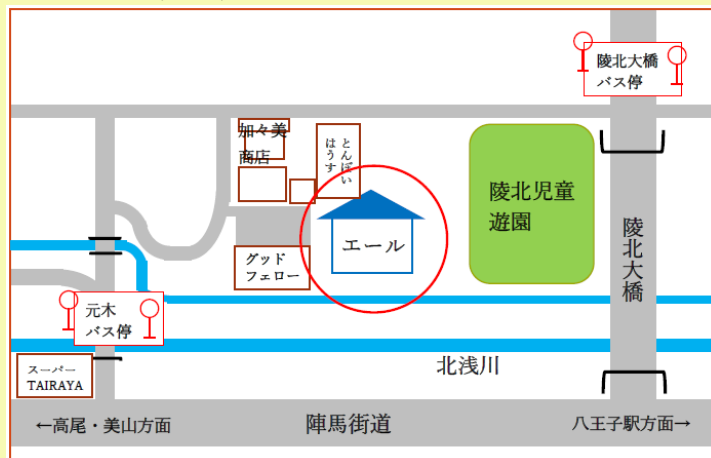
受付時間：10時～16時

担当：グッドフェロー管理者 小玉

[所在地]

〒192-0153

八王子市西寺方町1089-1



※徒歩20分圏内にスーパー、コンビニ、ドラッグストア、病院等があります。